

KATALOG PRODUKTÓW 2007

**SKRÓCONA WERSJA KATALOGU KUBWIT – Producent Armatury Wodociągowej Naprawczej i
Przyłączeniowej**

Szczegółowe informacje znajdziecie Państwo na www.kubwit.com.pl
lub telefonicznie pod nr (068) 453-54-35 lub pod adresem e-mail: biuro@kubwit.com.pl

NASUWKA NAPRAWCZA TRÓJDZIELNA – z uszczelnieniem doczołowym



Zastosowanie: do naprawy przeciekających rur żeliwnych oraz azbestocementowych

Dane techniczne:

- złącze śrubowe:

- **śruby:** ocynkowane galwanicznie ZN5 wg DIN 931, PN-82105 na życzenie ze stali nierdzewnej,
- **nakrętki:** ocynkowane galwanicznie ZN5 wg DIN 934, PN – EN 24032, na życzenie ze stali nierdzewnej
- **podkładki:** ocynkowane galwanicznie ZN5 DIN 126, PN-82005, na życzenie ze stali nierdzewnej
- **korpus:** żeliwo EN -GJS – 500 - 7 GGG 50 powłoka - farba epoksydowa atest PZH,
- **uszczelnienie:** guma zgodnie z PN-EN 681-1 atest PZH na kontakt z wodą pitną, (NBR lub EPDM) – atest PZH

Zakres stosowania: do PN 16,

Warunki stosowania: woda i inne nieagresywne płyny max do 70°C,

Dopuszczalne odchylenie osiowe rury: 4 °,

Wymiary: DN 80, DN 100.

NASUWKA NAPRAWCZA TRÓJDZIELNA – z uszczelnieniem obwodowym



Zastosowanie: do naprawy przeciekających rur żeliwnych i azbestocementowych

Dane techniczne:

- złącze śrubowe:

- **śruby:** ocynkowane galwanicznie ZN5 wg DIN 933, PN-82105 na życzenie ze stali nierdzewnej,
- **nakrętki:** ocynkowane galwanicznie wg DIN 934, PN-82144, na życzenie ze stali nierdzewnej,
- **podkładki:** ocynkowane galwanicznie DIN 126, PN-82005, na życzenie ze stali nierdzewnej,
- **korpus:** żeliwo EN - GJS - 500 - 7 GGG 50 powłoka - farba epoksydowa atest PZH,
- **uszczelnienie:** guma zgodnie z PN-EN 681-1 atest PZH NBR – atest PZH lub EPDM – atest PZH.

Zakres stosowania: do PN 16,

Warunki stosowania: woda i inne nieagresywne płyny max do 70°C,

Wymiary: od DN 80 – DN 500,

Na życzenie nasuwki stalowe o wymiarach: DN 125, DN 175.

NASUWKA NAPRAWCZA NA RURY ST



Zastosowanie: do usuwania awarii na przewodach stalowych. Umożliwia usunięcie wycieku na mufie rury stalowej.
W określonych warunkach technicznych do łączenia rur.

Dane techniczne:

- **korpus:** żeliwo EN – GJS - 500 - 7 GGG 50 powłoka - farba epoksydowa atest PZH,
- **uszczelnienie:** guma zgodnie z PN-EN 681-1 atest PZH na kontakt z wodą pitną.
- **złącze śrubowe:**
- **śruby:** ocynkowane galwanicznie ZN5 wg DIN 933, PN-82105 na życzenie ze stali nierdzewnej,
- **nakrętki:** ocynkowane galwanicznie wg DIN 934, PN-82144,
- **podkładki:** ocynkowane galwanicznie DIN 126, PN-82005.

Zakres stosowania: do PN 16

Warunki stosowania: woda i inne nieagresywne płyny max do 70°C

Wymiary: od DN 15 – DN 50

NASUWKA NAPRAWCZA KIELICHA



Zastosowanie: do usuwania awarii powstałych na skutek pęknięcia lub wypłukania kielicha rury żeliwnej bez konieczności wycinania kielicha.

Dane techniczne:

- **korpus:** żeliwo EN-GJL-250 wg PN-EN 1561:2000 (GG25 wg DIN 1691), powłoka – farba epoksydowa atest PZH,
- **płaskownik ściągający:** stal konstrukcyjna zgodna z PN-93/84019 pokryta powłoką galwaniczną (cynk),
- **uszczelnienie:** guma profilowana-rowkowa wg PN-EN 681-1, atest PZH na kontakt z wodą pitną,
- **kołnierz dociskowy:** stal konstrukcyjna zgodna z PN-93/84019, powłoka – farba epoksydowa atest PZH
- **złącze śrubowe:**
- **śruby:** ocynkowane galwanicznie wg DIN 976 na życzenie ze stali nierdzewnej,
- **nakrętki:** ocynkowane galwanicznie wg DIN 934, PN-82144,
- **podkładki:** ocynkowane galwanicznie DIN 126, PN-82005.

Zakres stosowania: do PN 16

Warunki stosowania: woda i inne nieagresywne płyny max do 70°C

Wymiary: od DN 80 – DN 500

Na życzenie stalowe nasuwki DN: 125, 175, 225

ŁĄCZNIK RUROWY



Zastosowanie: do łączenia ze sobą bosych końców rur żeliwnych stalowych oraz PCV i AC oraz ich naprawy.

Dane techniczne:

- **pierścień dociskowy:** żeliwo EN-GJS-500 – 7, GGG 50 powłoka - farba epoksydowa atest PZH,
- **uszczelnienie:** guma zgodnie z PN - EN 681-1 atest higieniczny PZH HK/W/0286/01/04
- **korpus:** żeliwo EN-GJL-250 wg PN - EN 1561:2000 powłoka - farba epoksydowa atest PZH,
- **korpus:** tworzywo PE – HD w gat. PE 80 – nr aprobaty technicznej AT/98-01-0377 atest higieniczny PZH
- **złącze śrubowe:**
- **śruby:** ocynkowane galwanicznie wg DIN 976, na życzenie ze stali nierdzewnej, wg DIN 6914 ocynkowane galwanicznie
- **nakrętki:** ocynkowane galwanicznie wg DIN 934, PN-82144, na życzenie ze stali nierdzewnej
- **podkładki:** ocynkowane galwanicznie DIN 126, PN-82005, na życzenie ze stali nierdzewnej

Warunki stosowania: woda i inne nieagresywne płyny max do 70°C

Zakres stosowania: do PN 16

Dopuszczalne odchylenie rury: 6 °

Wymiary: od DN 50 – DN 300

Na życzenie łączniki na rury PCV / PE

Na życzenie klienta wykonujemy łączniki DN: 125, 175

ŁĄCZNIK RUROWY STALOWY



Zastosowanie: do łączenia ze sobą bosych końców rur żeliwnych stalowych oraz PCV i AC oraz ich naprawy.

Dane techniczne:

- **złącze śrubowe:**
- **śruby:** ocynkowane galwanicznie wg DIN 976, na życzenie ze stali nierdzewnej,
- **nakrętki:** ocynkowane galwanicznie wg DIN 934, PN-82144, na życzenie ze stali nierdzewnej,
- **podkładki:** ocynkowane galwanicznie DIN 126, PN-82005, na życzenie ze stali nierdzewnej,
- **kołnierz dociskowy:** stal konstrukcyjna, pokrycie powierzchni farba epoksydowa posiada atest PZH na kontakt z wodą pitną,
- **uszczelnienie:** guma zgodnie z PN - EN 681-1 atest PZH na kontakt z wodą pitną,
- **tuleja przewodząca:** stal konstrukcyjna, pokrycie powierzchni farba epoksydowa posiada atest PZH na kontakt z wodą pitną

Warunki stosowania: woda i inne nieagresywne płyny do max 70 ° C

Dopuszczalne odchylenie osiowe bosego końca: 4 °

Zakres stosowania: do PN 16

Wymiary: od DN 300 – DN 1200

Na życzenie łączniki na rury PCV / PE

ŁĄCZNIK RUROWO – KOŁNIERZOWY



Zastosowanie: do montażu armatur na rurociągach. Umożliwia połączenie rury zakończonej kołnierzem z rurą o końcu bosym. Przeznaczony do łączenia kształtek wodociagowych typu trójnik lub zasuwa z rurami o końcach bosych. W określonych warunkach technicznych do zaślepienia rurociągu wraz z kołnierzem zaślepiającym.

Dane techniczne:

- **korpus:** żeliwo EN-GJS-500-7 GGG 50, powłoka epoksydowa atest PZH,
- **uszczelnienie:** (guma profilowana) wg PN-EN 681-1, atest PZH, NBR – atest PZH lub EPDM – atest PZH,
- **kołnierz dociskowy:** żeliwo EN-GJS-500 -7, powłoka epoksydowa atest PZH,
- **złącze śrubowe:**
- **śruby** ocynkowane galwanicznie wg DIN 933, PN-82105 na życzenie ze stali nierdzewnej,
- **nakrętki** ocynkowane galwanicznie wg DIN 934, PN-82144, na życzenie ze stali nierdzewnej,
- **podkładki** ocynkowane galwanicznie DIN 126, PN-82005, na życzenie ze stali nierdzewnej,

Warunki stosowania: woda i inne nieagresywne płyny do max 70 ° C

Dopuszczalne odchylenie osiowe bosego końca: 4 °

Owiercenie kołnierza: wg PN - EN 1092-2 od DN 50 – DN 200 na PN 10 i PN 16, od DN 250 – DN 300 na PN 10

Wymiary: od DN 50 – DN 300

ŁĄCZNIK RUROWO – KOŁNIERZOWY STALOWY



Zastosowanie: do łączenia ze sobą bosych końców rur żeliwnych stalowych oraz PCV i AC z dowolną armaturą posiadającą zakończenie kołnierzowe.

Dane techniczne:

- **złącze śrubowe:**
- **śruby:** ocynkowane galwanicznie wg DIN 933, PN-82105 lub wg DIN 976 na życzenie ze stali nierdzewnej,
- **nakrętki:** ocynkowane galwanicznie wg DIN 934, PN-82144,
- **podkładki:** ocynkowane galwanicznie DIN 126, PN-82005.
- **kołnierz dociskowy:** stal konstrukcyjna, pokrycie powierzchni farba epoksydowa posiada atest PZH na kontakt z wodą pitną,
- **uszczelnienie:** guma zgodnie z PN - EN 681-1 atest PZH na kontakt z wodą pitną, NBR lub EPDM,
- **tuleja przewodząca:** stal konstrukcyjna, pokrycie powierzchni farba epoksydowa posiada atest PZH na kontakt z wodą pitną.

Warunki stosowania: woda i inne nieagresywne płyny do max 70 ° C

Dopuszczalne odchylenie osiowe bosego końca: 6 °

Zakres stosowania: do PN 16

Owiercenie kołnierza: na PN 10 od DN 350 do DN 1000. Na życzenie także na PN 16

Wymiary: od DN 300 – DN 1200

OPASKA NAPRAWCZA



Zastosowanie: naprawa uszkodzonych przewodów sieci wodociągowych: Stal, PCV, PE, AC oraz ŻL.

Opaska umożliwia także naprawę przewodów przesyłowych wykonanych z ŻL przy punktowych uszkodzeniach rury.

WYKONANIE TAKŻE NA RUROCIĄGI GAZOWE

Dane techniczne:

- stal nierdzewna lub kwasoodporna w gat. 1H18N9T,
- **uszczelnienie** (guma profilowana-rowkowa) wg PN-EN 681-1, atest PZH , NBR – atest PZH, EPDM – atest PZH
- stal konstrukcyjna zgodna z PN-93/84019 pokryta powłoką galwaniczną (cynk),
- **śruby** ocynkowane galwanicznie wg DIN 933, PN-82105 na życzenie ze stali nierdzewnej,
- **nakrętki** ocynkowane galwanicznie wg DIN 934, PN-82144, na życzenie ze stali nierdzewnej,
- **podkładki** ocynkowane galwanicznie DIN 126, PN-82005, na życzenie ze stali nierdzewnej,

Zakres stosowania: do PN 16

Warunki stosowania: woda i inne płyny do temp. max 70°C

Zakres produkcji: DN 15 – DN 600 na życzenie wykonujemy opaski DN 800

Długość zabudowy L [mm]: 80, 120, 200, 250

OBEJMA PRZYŁĄCZENIOWA



Zastosowanie: do nawiercania pod ciśnieniem przy budowie przyłączy wodociągowych rur: PCV, PE, ŻL, ST, AC.

Dane techniczne:

- **mocowanie** :stal kwasoodporna w gat. 1H18N9T,
- **uszczelnienie:** guma profilowana wg PN-EN 681-1, atest PZH na kontakt z wodą pitną,
- **zabezpieczenie:** stal kwasoodporna w gat. 1H18N9T,
- **opaska:** stal kwasoodporna w gat. 1H18N9T,
- **złącze śrubowe:**
- **śruby** ocynkowane galwanicznie wg DIN 933, PN-82105 na życzenie ze stali nierdzewnej,
- **nakrętki** ocynkowane galwanicznie wg DIN 934, PN-82144, na życzenie ze stali nierdzewnej,
- **podkładki** ocynkowane galwanicznie DIN 126, PN-82005 na życzenie ze stali nierdzewnej,

Zakres stosowania: do PN 16,

Warunki stosowania: woda i inne płyny do temp. max 70°C.

Wymiary: od DN 50 – 225 z odejściem DN 40 i DN 50

Na życzenie: inny wymiar obejmy przyłączeniowej.

UWAGA: DOSTARCZAMY OBEJMĘ PRZYŁĄCZENIOWĄ TAKŻE WRAZ Z ZASUWĄ – NAWIERTKO ZASUWA NWZ

KOŁNIERZ ZACISKOWY NA RURY ST, ŻŁ



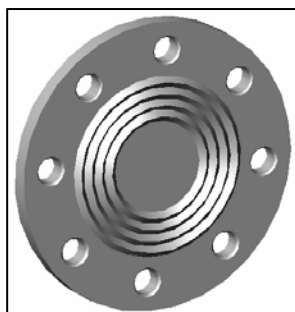
Zastosowanie: do łączenia armatury wodociągowej kołnierzowej i bosych końców rur bez konieczności spawania kołnierzy.

Dane techniczne:

- **materiał:** żeliwo EN-GJS-500 – 7, GGG 50
- **owiercenie kołnierza:** wg EN 1092-2 , od DN 80 – DN 150 na PN 10 i PN 16,
- **zakres stosowania:** do PN 16,
- **pokrycie powierzchni:** farba epoksydowa atest na kontakt PZH,
- **uszczelnienie:** guma zgodnie z PN-EN 681-1 atest PZH na kontakt z wodą pitną , NBR lub EPDM
- **warunki stosowania:** woda i inne nieagresywne płyny max do 70°C.

Wymiary: od DN 80 – DN 150

KOŁNIERZ PRZYŁĄCZENIOWE – STALOWE



Produkujemy kołnierze:

- **gwintowane:** dowolny wymiar gwintu
- **do spawania:** od DN 25 – DN 300
- **luźne na rury PE:** od DN 32 – DN 250
- **zaślepiające:** od DN 15 – DN 300

Dane techniczne:

Materiał: St3S wg PN-88/ H-84020 (S235JRG2 wg EN),

Owiercenie kołnierza: EN 1092-4:2002 do DN 50 na PN 10, PN 16, PN40, od DN 80 do DN 150 na PN 10, PN 16, DN 200 na PN 10 i PN 16, DN 65 na PN 10, PN 16, PN 40,

Pokrycie powierzchni: powłoka galwaniczna (cynk) ZN 5,

* inne wymiary na zapytanie,

* dla DN 80 wykonujemy kołnierze także na 4 otwory.

DOSZCZELNIACZ KIELICHA



Zastosowanie: do usuwania awarii na rozszczelnionych złączach kielichowych. Może być stosowany przy montażu złączy kielichowych nowo budowanych wodnych sieci przesyłowych.

Dane techniczne:

- **śruba ściągająca:** wg DIN 933, PN-82105, ocynkowana galwanicznie, na życzenie ze stali nierdzewnej,
- **pierścień dociskowy:** S235JRG2 wg PN – EN,
- **uszczelnienie:** guma profilowana wg PN - EN 681 - 1, atest PZH na kontakt z wodą pitną,
- **złącze śrubowe:**
- **śruby:** ocynkowane galwanicznie wg DIN 933, PN-82105 na życzenie ze stali nierdzewnej,
- **nakrętki:** ocynkowane galwanicznie wg DIN 934, PN-82144,
- **podkładki:** ocynkowane galwanicznie DIN 126, PN-82005.

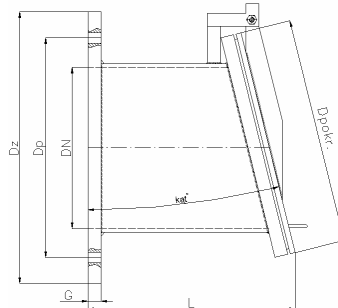
Wymiary: od DN 50 – DN 1200

Zakres stosowania: do PN 16

Warunki stosowania: woda i inne nieagresywne płyny do max 70 ° C

Na życzenie DN: 125, 175

KLAPA ZAMYKAJĄCA (BURZOWA)



Zastosowanie: do sterowania odpływem medium ze studzienki, rurociągu itp. jednocześnie zabezpieczając instalację przed powrotnym kierunkiem ruchu wody i dostawaniem się zanieczyszczeń z zewnątrz do instalacji. Do montażu na króćcu kołnierzowym lub na ścianie zbiornika. Produkcujemy klapy z/ bez przeciwwagi.

Dane techniczne:

- **pokrywa zamykająca:** S235JRG2 wg PN – EN, pokrycie galwaniczne (ocynk),
- **uszczelnienie:** guma zgodnie z PN - EN 681-1 atest PZH na kontakt z wodą pitną,
- **uchwyty:** S235JRG2 wg PN – EN, pokrycie galwaniczne (ocynk),
- **cylinder:** stal R45 lub ST3SX, pokrycie galwaniczne (ocynk) lub farba antykorozyjna,
- **kołnierz mocujący:** S235JRG2 wg PN – EN, pokrycie galwaniczne (ocynk) lub farba antykorozyjna.

Owiercenie kołnierza: wg EN 1092-4:2002

Wymiary: od DN 80 – DN 500

Na życzenie wykonamy owiercenie i pozostałe wymiary klapy burzowej wg indywidualnych wskazań klienta

KOREK ZAPOROWY



Zastosowanie: Konstrukcja umożliwia uszczelnienie kanalizacyjnego przewodu rurowego podczas próby szczelności rurociągu bez konieczności stosowania dodatkowych urządzeń wspomagających jego pracę.

Dane techniczne:

- **śruby:** ocynkowane galwanicznie wg DIN 933, PN-82105 na życzenie ze stali nierdzewnej,
- **nakrętki:** ocynkowane galwanicznie wg DIN 934, PN-82144, na życzenie ze stali nierdzewnej,
- **podkładki:** ocynkowane galwanicznie DIN 126, PN-82005, na życzenie ze stali nierdzewnej,
- **uszczelnienie:** (guma profilowana) wg PN-EN 681-1, atest PZH na kontakt z wodą pitną HK/W/0286/01/2004,
- **pierścienie dociskowe:**- stal konstrukcyjna zgodna z PN-93/84019 pokryta powłoką galwaniczną (cynk),
- **zawór:** mosiądz z powłoką galwaniczną ,
- **rura spustowa:** S235JRG2 wg EN z powłoką galwaniczną (cynk).

Warunki stosowania: woda i inne nieagresywne płyny max do 70°C

Zakres stosowania: do PN 2,5.

Wyposażenie zestawu :

- korek zaporowy
- zawór kulowy do regulacji odpływu cieczy,
- klucz nasadowy.

Wymiary: od DN 80 – DN 500

Na życzenie: inny wymiar korka zaporowego.

KLUCZ DO ZASUW



Zastosowanie: przedłużenie drążka teleskopowego do zamykania i otwierania zasuw klinowych oraz nawierteł NWZ.

Dane techniczne:

- **materiał:** stal S235JRG2 wg PN-EN,
- **powłoka powierzchni:** powłoka galwaniczna (cynk), farba epoksydowa lub podkładowa.
- L = 1270 [mm], B = 500 [mm],
- L = 875 [mm], B = 500 [mm].

* wykonujemy klucze do zasuw na dowolną długość L oraz szerokość B

OBUDOWA TELESKOPOWA ZASUWY I NAWIERTKI



Zastosowanie: do sterowania (otwierania i zamykania) z poziomu gruntu zasuw lub nawiertki NWZ .

Jednocześnie zabezpiecza przed przenoszeniem z powierzchni gruntu obciążeń na nawiertkę lub zasuwę dzięki teleskopowej budowie.

Dane techniczne:

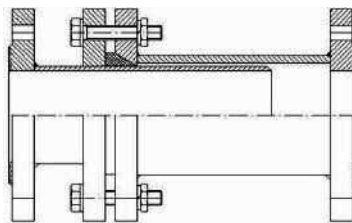
- **główka:** żeliwo EN-GJL-250 wg PN-EN 1561:2000 (GG25 wg DIN 1691), powłoka epoksydowa
- **kołek:** S235 JRG2 z powłoką galwaniczną cynk
- **pokrywa:** guma
- **rura osłonowa:** PE
- **drążek teleskopowy:** stal S235JRG2 z powłoką epoksydową
- **rura osłonowa:** HDPE
- **zabezpieczenie:** guma
- **kołek:** S235JRG2 z powłoką galwaniczną cynk Zn5
- **osłona:** guma
- **nasada:** żeliwo EN-GJL-250 wg PN-EN 1561:2000 (GG25 wg DIN 1691), powłoka epoksydowa.

Wymiary: od DN 32 – DN 200

Długość zabudowy L [mm]: 900 – 1300 , 1300 – 1800

Na życzenie: dowolny wymiar L

ZŁĄCZE KOMPENSACYJNE - KOMPENSATOR



Zastosowanie: do regulacji długości rurociągu przesyłowego przy montażu armatury kołnierzej oraz do zabezpieczenia rurociągu przed skutkami naprężeń w sieci.

Dane techniczne:

- **materiał (tuleja, korpus, pierścień dociskowy) :** stal konstrukcyjna wg PN – 93/ H – 84019,
- **uszczelnienie:** guma zgodnie z PN-EN 681-1 atest PZH na kontakt z wodą pitną.

Złącze śrubowe:

- **nakrętki:** ocynkowane galwanicznie wg DIN 934, PN-82144, na życzenie ze stali nierdzewnej
- **podkładki:** ocynkowane galwanicznie wg DIN 126, PN-82005, na życzenie ze stali nierdzewnej
- **śruby:** ocynkowane galwanicznie wg DIN 931, na życzenie ze stali nierdzewnej

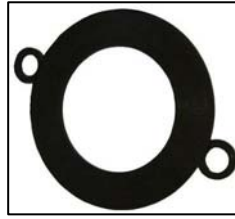
Pokrycie powierzchni: farba epoksydowa atest PZH na kontakt z wodą pitną.

Zakres stosowania: do PN 10 na życzenie do PN 16

Owiercenie kołnierza: wg EN 1092-4.do DN 50 na PN 10, PN 16 PN 40, od DN 80 do DN 150 na PN 10 i PN 16, DN 200 na PN10 i PN 16, DN 250 – DN 300 na PN 10.

Wymiary: od DN 50 – DN 500

USZCZELKA POŁĄCZEŃ KOŁNIERZOWYCH



Zastosowanie: do uszczelniania połączeń kołnierzowych łączonych elementów armatury kołnierzowej.

Materiał:

guma wg PN-EN 681-1, atest PZH na kontakt z wodą pitną, NBR lub EPDM

Warunki stosowania: woda i inne nieagresywne płyny do temp. max 70°C

Wymiary: od DN 32 – 250

KONSOLA WODOMIERZA 3/4"



Zastosowanie: do montażu wodomierza na przyłączy wodnym

Dane techniczne

uchwyt: stal kwasoodporna, rozstaw: L 110 – 190 [mm]

półśrubunek: L5D i L3D wodomierza,

materiał: MO58, powłoka nikiel,

DOSTARCZAMY KOMPLETNE ZESTAWY WODDOMIERZOWE

PODKŁAD POD SKRZYNKĘ DO ZASUW (ULICZNA)



Zastosowanie: do stabilnego montażu skrzynki ulicznej(skrzynki do zasuw)

Dane techniczne:

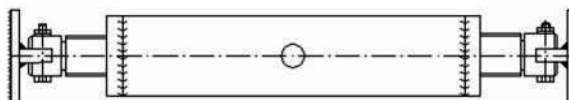
- materiał: masa betonowa B30 – wytrzymałość na ściskanie kc = 30 [MPa]

- nasiąkliwość 4,56 [%]

- wyrób zgodny z PN – 88/ B-06250

H = 95 [mm]

ROZPIERAK DO ZABEZPIECZANIA WYKOPÓW



Zastosowanie: do zabezpieczania ścian wykopu przed osunięciem się ziemi. Stosowane w zestawie z płytami szalunkowymi.

Dane techniczne:

- **łapa:** stal konstrukcyjna 18G2A PN -86 / H – 84018, powłoka cynk lub farba epoksydowa,
- **złącze śrubowe:**
- **śruby:** ocynkowane galwanicznie wg DIN 933, PN-82105,
- **nakrętki:** ocynkowane galwanicznie wg DIN 934, PN-82144,
- **podkładki:** ocynkowane galwanicznie DIN 126, PN-82005,
- **nakrętka:** stal S235JRG2 gwint TR (trapezowy), farba epoksydowa,
- **łącznik:** rura stalowa R35, farba epoksydowa,
- **śruba:** gwint TR (trapezowy) stal konstrukcyjna 18G2A PN -86 / H – 84018, powłoka cynk

Warunki stosowania: rozpora posiada dopuszczenie do 3,5 [m] głębokości wykopu

Na życzenie: inny zakres regulacji rozpiera

Wymiar L [mm]: 650 – 1100, 1100 – 1500, 1500 – 2000, 2000 – 2500, 2500 - 3000

ŁĄCZNIK RUROWY DWUDZIELNY – NOWOŚĆ W POLSCE



Zastosowanie: do usuwania awarii na rurach żeliwnych przy pęknięciach z przesunięciem liniowym, kątowym, oraz przy miejscowym uszkodzeniu przewodu bez przesunięcia. Do łączenia bosych końców rur żeliwnych.

Dane techniczne:

- **śruba ściągająca kołnierz:** ocynkowane galwanicznie wg DIN 933, na życzenie ze stali nierdzewnej,
- **kołnierz dociskowy:** żeliwo EN-GJS-500 - 7 powłoka – farba epoksydowa atest PZH,
- **uszczelnienie1:** guma profilowana-rowkowa wg PN-EN 681-1, atest PZH HK/W/0286/01/04,
- **korpus:** żeliwo EN-GJS-500-7 , powłoka – farba epoksydowa atest PZH,
- **plaskownik ściągający:** S235JRG2 wg PN – EN pokryta powłoką galwaniczną (cynk),
- **złącze śrubowe:**
- **śruby:** ocynkowane galwanicznie wg DIN 976 na życzenie ze stali nierdzewnej,
- **nakrętki:** ocynkowane galwanicznie wg DIN 934, PN-82144, na życzenie ze stali nierdzewnej,
- **podkładki:** ocynkowane galwanicznie DIN 126, PN-82005, na życzenie ze stali nierdzewnej,
- **uszczelnienie2:** guma wg PN-EN 681-1, atest PZH atest PZH HK/W/0286/01/04, NBR lub EPDM
- **złącze śrubowe:**
- **śruby:** ocynkowane galwanicznie wg DIN 976 na życzenie ze stali nierdzewnej,
- **nakrętki:** ocynkowane galwanicznie wg DIN 934, PN-82144, na życzenie ze stali nierdzewnej,
- **podkładki:** ocynkowane galwanicznie DIN 126, PN-82005, na życzenie ze stali nierdzewnej,

Zakres stosowania: do PN 16

Warunki stosowania: woda i inne nieagresywne płyny max do 70°

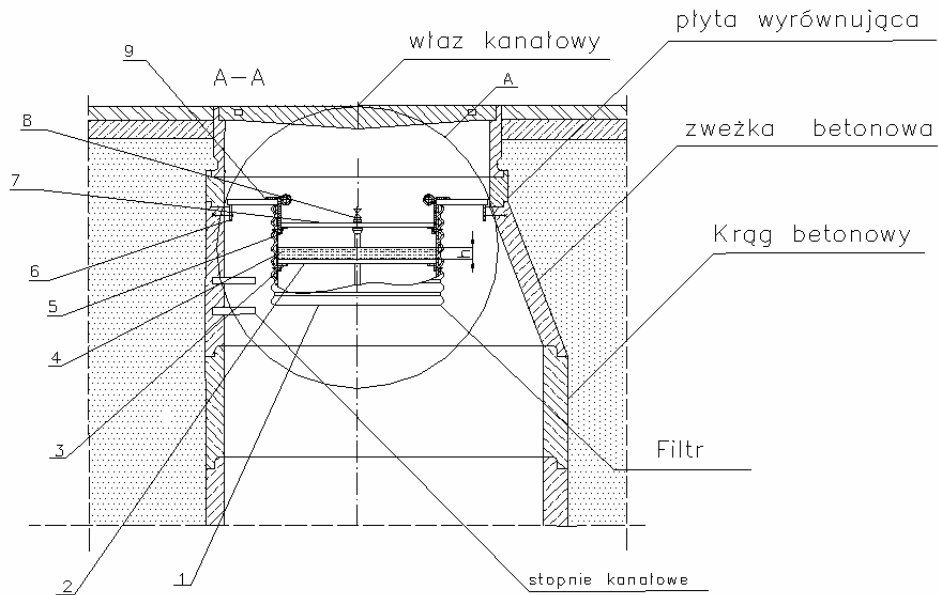
Dopuszczalne przesunięcie liniowe h: 5 [mm]

Dopuszczalne przesunięcie kątowe: 7 °

FILTR DO NEUTRALIZACJI GAZÓW STUDZIENNYCH



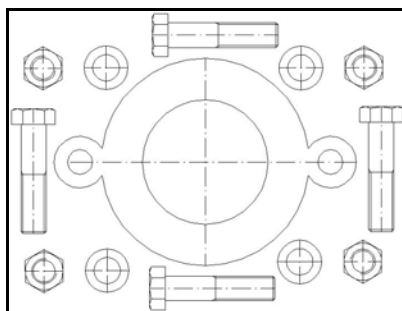
Zastosowanie: do neutralizacji gazów (przykrego zapachu) uchodzących ze studzienek systemu kanalizacji sanitarnej



Schemat montażu filtr w studni kanalizacyjnej

Szczegółów technicznych udziela producent lub znajdziecie Państwo informacje techniczne na www.kubwit.com.pl

KOMPLET DOSZCZELNIAJACY DO POŁĄCZEŃ KOŁNIERZOWYCH



W zestawie znajduje się:

- komplet śrub
- nakrętek
- podkładek
- uszczelka

Wymiar: od DN 32 – DN 250

Zakres stosowania: PN 10, PN 16

KOMPLET PRZEDŁUŻEK WODOMIERZA DN 20



Zastosowanie: do montażu wodomierza na przyłączy wodociągowym

Dane techniczne:

półśrubunek: L5D i L3D wodomierza tj. spełniający warunek pięciu średnic przed wodomierzem i trzech średnic za wodomierzem
długości instalacji

materiał: MO58, powłoka nikiel,

ilość sztuk w zestawie: 2 szt.

PÓŁSRUBUNEK WODOMIERZA I PRZEDŁUŻKA W JEDNYM

PRODUCENT ARMATURY WODOCIĄGOWEJ NAPRAWCZEJ I PRZYŁĄCZENIOWEJ



Rok założenia 1992

Ul. Osadnicza 5, 65 – 950 Zielona Góra
tel./fax: (068) 453 – 54 – 35
e-mail: biuro@kubwit.com.pl
www.kubwit.com.pl